



Wir drucken von druckreifen PDF-Dateien



PDF Dateien PDF files

PDF /X-3:2002 Standard

PDF-Version muss 1.3 sein

Schriften in Pfade konvertieren oder einbetten

Keine Falz-, Schneide- oder Passmarken anlegen

PDF/X-3:2002 standard

PDF version must be 1.3

Convert fonts to paths or embed them

Do not create fold, cut, or registration marks



CMYK oder Graustufen, 8 Bit/Kanal CMYK or greyscale, 8 Bits/Channel

Bildschirmfarben (RGB) können nicht verarbeitet werden

Sonderfarben müssen in CMYK Farben umgewandelt werden (Näherungswerte des Herstellers)

Farbprofil: ISO Coated v2 (ECI), www.eci.org

Großflächiges Tiefschwarz erhalten Sie, wenn Sie die Farbe auf CMYK 100/100/50/100 einstellen

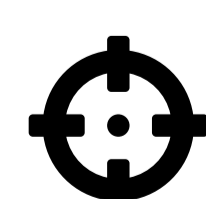


mindestens 8mm Schrifthöhe at least 8 mm font height

1% Anschnitt umlaufend 1% bleed surrounding

Beim Anschnitt handelt es sich um den Bereich außerhalb des Endformats, der im Anschluss zum Druck mit der Gummilippe vernäht wird. Um weiße Blitzer zu vermeiden muss er pro Seitenlänge umlaufen 1% betragen, mind. jedoch 10mm (bsp. 1000 mm = 10 mm). Die Grafik der Druckdatei muss den gesamten Anschnittbereich ausfüllen.

The bleed is the area outside the final format that is stitched with the rubber lip after printing. To avoid white flashes, it must be 1% per side length, minimum is 10mm (e.g., 1000 mm = 10 mm). The graphic of the print file must fill the entire bleed area.



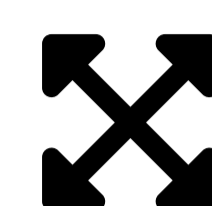
120 dpi Auflösung 120 dpi resolution

im Verhältnis 1:1 mind. 120 dpi

ab Betrachtungsabstand 100 cm mind. 80 dpi

in a ratio of 1:1, at least 120 dpi

from a viewing distance of 100 cm, at least 80 dpi



Endformat End format

Datenformat Data format

Einzelrahmen & LED Rahmen (einseitig)

496 x 496 mm
496 x 992 mm
496 x 1488 mm
496 x 1984 mm
496 x 2480 mm
496 x 2976 mm

506 x 506 mm
506 x 1002 mm
506 x 1503 mm
506 x 2004 mm
506 x 2505 mm
506 x 3006 mm

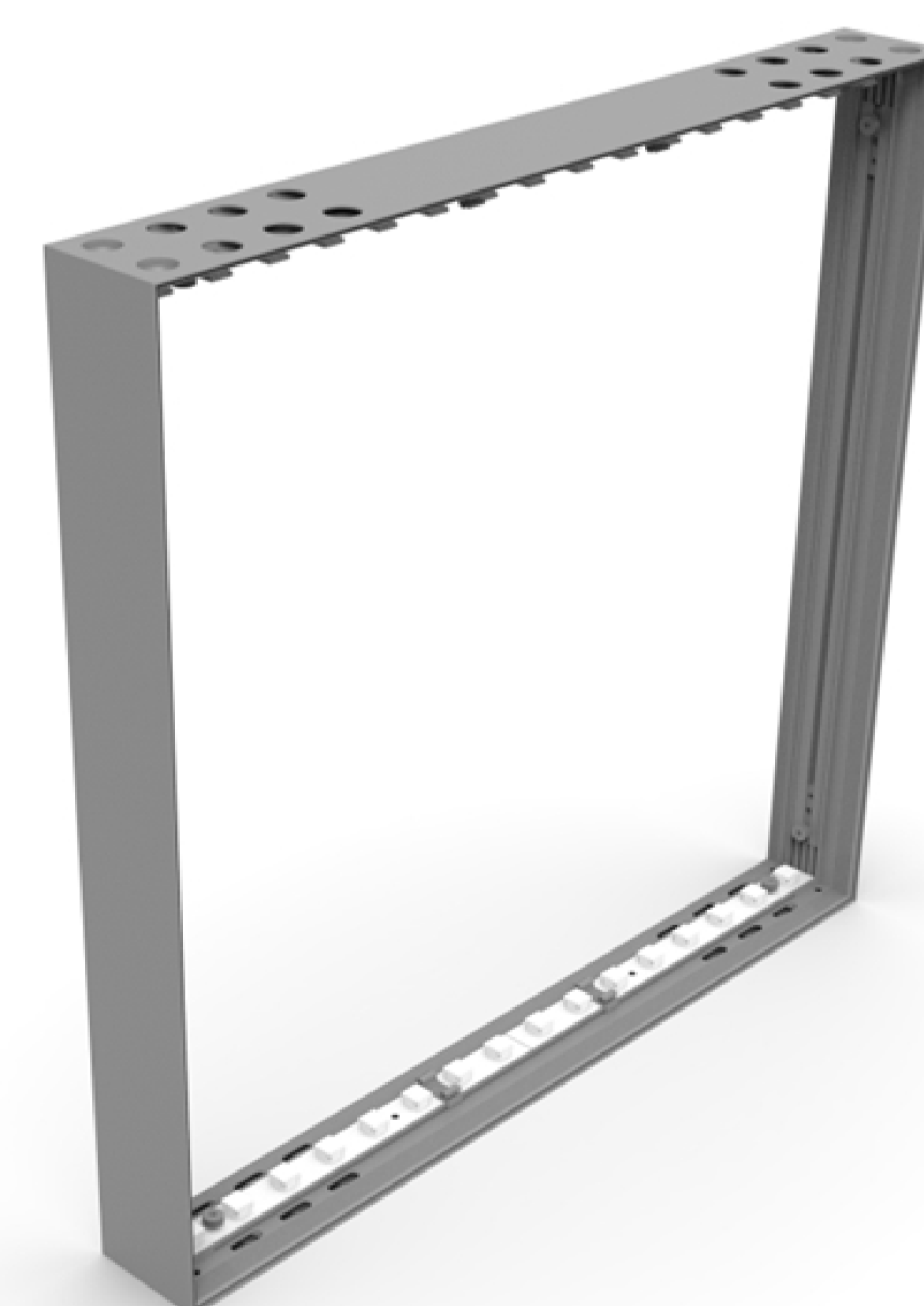
992 x 0496 mm
992 x 0992 mm
992 x 1488 mm
992 x 1984 mm
992 x 2480 mm
992 x 2976 mm

1002 x 506 mm
1002 x 1002 mm
1002 x 1503 mm
1002 x 2004 mm
1002 x 2505 mm
1002 x 3006 mm

LED Rahmen (beidseitig)

992 x 992 mm
992 x 1984 mm
992 x 2480 mm
1984 x 1984 mm
1984 x 2480 mm
1984 x 2976 mm
2480 x 2976 mm
2976 x 2480 mm
2976 x 2976 mm

1002 x 1002 mm
1002 x 2004 mm
1002 x 2505 mm
2004 x 2004 mm
2004 x 2505 mm
2004 x 3006 mm
2505 x 3006 mm
3006 x 2505 mm
3006 x 3006 mm



Experten Tipp

Sie können Ihre Druckdatei zur Sicherheit auch selbst kontrollieren. Wenn Sie zum Beispiel im Acrobat Ihre 1:1 Datei bei Zoomstufe 100% betrachten, entspricht die Qualität am Bildschirm dem späteren Druckbild.

Wenn Sie Ihr PDF in Photoshop öffnen und auf Endformat mit 100 dpi rastern und dann bei 100% betrachten, können Sie noch effizienter die Datei auf Vollständigkeit oder Details der Bildauflösungen kontrollieren.

Bitte bedenken Sie bei der Bewertung der Auflösung auch den späteren Betrachtungsabstand, aus welchem das fertige Druckprodukt angesehen wird.