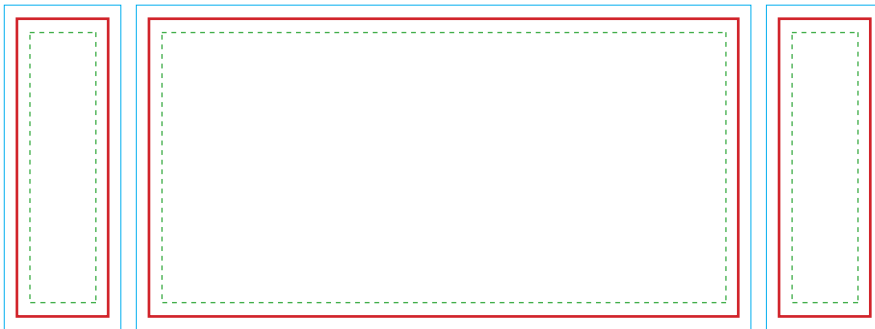


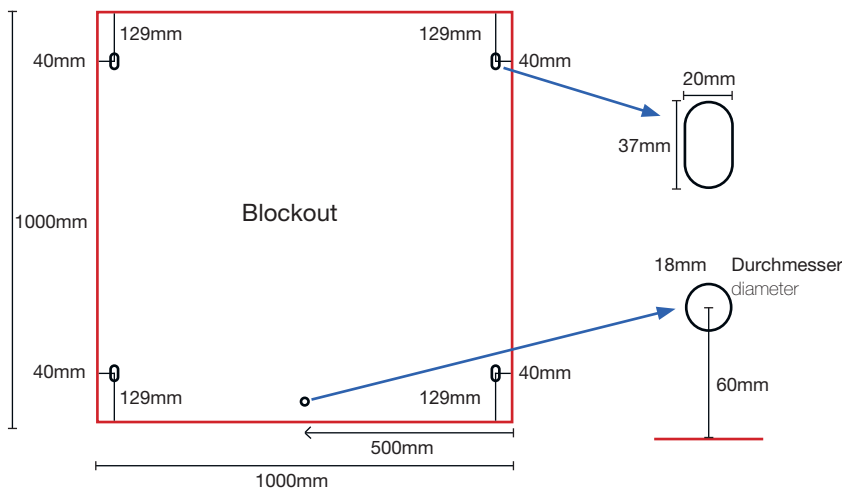
# COUNTER ONE

## EXTENSION

SCHNITTPLAN  
TEMPLATE



- Datenformat**  
Data format  
20 mm Überfüller  
20 mm bleed
- Endformat/Rahmenformat**  
Final format/Frame format
- Sicherheitsabstand**  
Safety distance  
20 mm Sicherheitsabstand zum Endformat  
20 mm safety distance from the final format



Bei durchgehenden Sujets über mehrere Rahmen die Grafikdatei unbedingt im Ganzen anlegen.  
In the case of continuous graphics over several frames, it is essential to create the graphic file as a whole.

**Endformat/Rahmenformat**  
Vorderseite  
Final format/Frame format  
Front

**Datenformat inkl. 20 mm Überfüller**  
Data format incl. 20 mm bleed

2000 x 1000 mm  
3000 x 1000 mm  
4000 x 1000 mm

2040 x 1040 mm  
3040 x 1040 mm  
4040 x 1040 mm

**Endformat/Rahmenformat**  
Seitenteile  
Final format/Frame format  
Side panels

**Datenformat inkl. 20 mm Überfüller**  
Data format incl. 20 mm bleed

320 x 1000 mm

360 x 1040 mm





**PDF/X-1a Acrobat oder PDF/X-4 Acrobat in ISOCoated\_v2**  
PDF/X-1a Acrobat or PDF/X-4 Acrobat in ISOCoated\_v2



**CMYK oder Graustufen im 8 Bit/Kanal**  
**RGB Farben werden automatisch in CMYK umgewandelt**  
CMYK or greyscales in 8 Bits Channel.  
RGB colours are automatically converted to CMYK



**Schriften in Pfade konvertieren oder einbetten**  
**Mindestens 8 mm Schrifthöhe**  
All fonts must be converted to paths or be embedded  
At least 8 mm font height



**Mindestauflösung 100 dpi für Bilddaten im 1:1 Verhältnis,**  
**100 dpi Vorlage nie größer als 100% einbauen.**  
**Mindestauflösung 1000 dpi für Bilddaten im 1:10 Verhältnis**  
Minimum resolution in 1:1 format:100 dpi,  
100dpi template never install more than 100%,  
Minimum resolution in 1:10 format:1000 dpi,



**Großflächiges Tiefschwarz erhalten Sie, wenn Sie die Farbe für:**  
**Frontlit auf CMYK 50/40/40/100**  
**Backlit auf CMYK 100/100/50/100 einstellen.**  
Use this colour for deep black:  
Frontlit: CMYK 50/40/40/100  
Backlit: CMYK 100/100/50/100



**Keine Falz-, Schneide-, oder Passermarken**  
Do not apply crop, bleed or registration marks