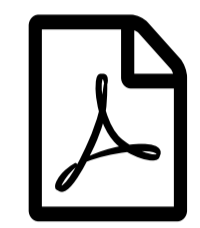


# LINEUP

Wir drucken von druckreifen PDF-Dateien



## PDF Dateien

PDF files

### PDF /X-3:2002 Standard

**PDF-Version muss 1.3 sein**

**Schriften in Pfade konvertieren oder einbetten**

**Keine Falz-, Schneide- oder Passmarken anlegen**

PDF/X-3:2002 standard

PDF version must be 1.3

Convert fonts to paths or embed them

Do not create fold, cut, or registration marks



## CMYK oder Graustufen, 8 Bit/Kanal

CMYK or greyscales, 8 Bits/Channel

Bildschirmfarben (RBG) können nicht verarbeitet werden

Sonderfarben müssen in CMYK Farben umgewandelt

werden (Näherungswerte des Herstellers)

Farbprofil: ISO Coated v2 (ECI), [www.eci.org](http://www.eci.org)

Großflächiges Tiefschwarz erhalten Sie, wenn Sie die Farbe auf CMYK 100/100/50/100 einstellen



## mindestens 8mm Schrifthöhe

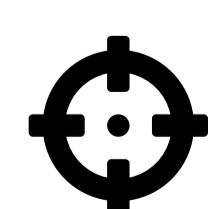
at least 8 mm font height

## 20mm Anschnitt umlaufend

20 mm bleed surrounding

Beim Anschnitt handelt es sich um den Bereich außerhalb des Endformats, der im Anschluss zum Druck mit der Gummilippe vernäht wird. Um weiße Blitzer zu vermeiden muss er pro Seitenlänge umlaufen 20 mm betragen. Die Grafik der Druckdatei muss den gesamten Anschnittbereich ausfüllen.

The bleed is the area outside the final format that is stitched with the rubber lip after printing. To avoid white flashes, it must be 20 mm per side length. The graphic of the print file must fill the entire bleed area.



## 72 dpi Auflösung

72 dpi resolution

**im Verhältnis 1:1 mind. 72 dpi**

**im Verhältnis 1:10 mind. 720 dpi**

in a ratio of 1:1, at least 72 dpi

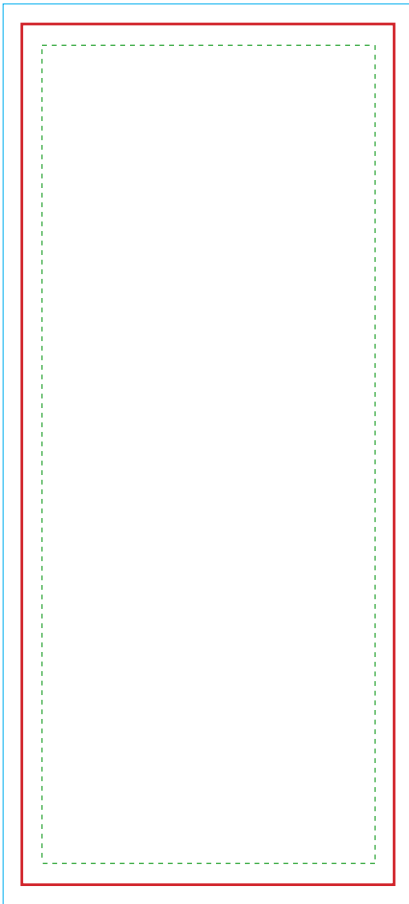
in a ratio of 1:10, at least 720 dpi

## Experten Tipp

Sie können Ihre Druckdatei zur Sicherheit auch selbst kontrollieren. Wenn Sie zum Beispiel im Acrobat Ihre 1:1 Datei bei Zoomstufe 100% betrachten, entspricht die Qualität am Bildschirm dem späteren Druckbild.

Wenn Sie Ihr PDF in Photoshop öffnen und auf Endformat mit 100 dpi rastern und dann bei 100% betrachten, können Sie noch effizienter die Datei auf Vollständigkeit oder Details der Bildauflösungen kontrollieren.

Bitte bedenken Sie bei der Bewertung der Auflösung auch den späteren Betrachtungsabstand, aus



- Datenformat**  
Data format  
**20 mm Überfüller**  
20 mm bleed
- Endformat/Rahmenformat**  
Final format/Frame format
- Sicherheitsabstand**  
Safety distance  
**70 mm Sicherheitsabstand zum Endformat**  
70 mm safety distance from the final format

Bei durchgehenden Sujets über mehrere Rahmen die Grafikdatei unbedingt im Ganzen anlegen.  
In the case of continuous graphics over several frames, it is essential to create the graphic file as a whole.

**Hinweis zur Konfektionierung der Gummilippe:**  
Bei der Konfektion ist unbedingt darauf zu achten, dass die Gummilippe auf der Seite des Druckmotivs angenäht wird.  
Note on the finishing of the rubber lip:  
During finishing, it is essential to ensure that the rubber lip is sewn on the side of the printed image.

**Rahmenformat Breite: 1000 mm**  
Frame format width: 1000 mm

|                               |   |
|-------------------------------|---|
| <b>Endformat/Rahmenformat</b> | <b>Datenformat inkl. 20 mm Überfüller</b> |
| Final format/Frame format     | Data format incl. 20 mm bleed             |

|                |                |
|----------------|----------------|
| 1000 x 2000 mm | 1040 x 2040 mm |
| 1000 x 2500 mm | 1040 x 2540 mm |
| 1000 x 3000 mm | 1040 x 3040 mm |

